



住所 〒983-0836
宮城県仙台市宮城野区幸町三丁目15番20号

URL <http://www.aobahp.or.jp/>

病院概要

病床数	280床
診療科目	精神科
職員 (うち看護職員数再掲)	180人 (うち看護職員数:有資格者 96人)
看護体制	13:1 15:1



病院の概要

【沿革】当院は、昭和26年4月財団法人東北予防衛生会を設立。その後平成25年4月公益法人法の改正により、一般財団法人東北精神保健会と名称を変更しました。平成26年10月に新病棟が完成し、精神科急性期治療病棟をスタートしました。

【特徴】精神科治療は、患者様とのふれ合いが大切です。心に不安を抱いたりイライラしたり不安な時こそ温かなふれ合いが求められます。私たちはCP、OT、PSWその他のコメディカルスタッフと共に患者様の早期社会復帰を目指し退院後は通所デイケア、訪問看護を実施し一貫したサービスを提供しています。

看護の理念・目標

◎看護理念

私たちは患者様方の尊厳を尊重し人権に配慮しながら親切で温かい看護を提供します。

◎看護部目標

私たちは職員相互の信頼関係によるチームワークを図り、患者様の悩み苦しみ不安等を共有しながら、思い遣りや労りの心をもって優しく接する事のできる看護者を目指します。

問合せ先

担当部署(担当者)：事務長 / 佐藤和夫
電話番号：022-257-7586
FAX番号：022-257-7588
e-mail：ksato@aobahp.or.jp
資料請求の可否： 有 否
インターンシップ： 有 無
施設見学： 有 無



看護職員の教育体制

- 新卒者、精神科勤務の経験のない方には教育員(プリセプター制度)による親切で丁寧な指導を実施しています。
- 院内研修(看護部の計画・全体)や院外研修(看護協会、精神科看護協会、各種業者)があり、看護技術、医療知識を日々研鑽しています。



様々な支援制度

准看護師、看護師の資格取得に向けて、働きやすい環境である。(確定支援制度ではないが)看護補助として入職し、経験を積んで資格を取る方もいます。



ズラッ!アップ!

アットホームな職場づくり

◎チーム医療

精神科急性期治療病棟ではクリニカルパスを導入しそれぞれのコメディカルスタッフが集り、早期退院に向けて活動を行っています。

◎病院内の様々な取り組み

- レク活動を通して患者様と地域住民との交流を図っています。
- デイケア主催のバザー(患者様が作業療法で作成したもの)を地域住民にも公開したり、職員の子供を預けている保育児による夏祭りのおみこし、ハロウィンの仮装をしての病院への訪問があり、ふれ合いの場となっております。
- 病院内にバレー部、野球部があり他職種、他病院との交流があり、仕事以外の楽しみがあります。



住所 〒983-0833
宮城県仙台市宮城野区東仙台6丁目7番1号

URL <http://www.spellman.or.jp>

病院概要

病床数	140床
診療科目	内科・リウマチ内科・小児科・産婦人科・緩和ケア内科
職員 (うち看護職員数再掲)	188人 (うち看護職員数:有資格者 105人)
看護体制	7:1



病院の概要

当院は、昭和27年頃、結核に悩む貧しい人たちのためにピエール・ビソネット神父が寄付を集め、ニューヨーク大司教であるスペルマン枢機卿の援助を得て、昭和30年80床の結核病院として開設しました。その後、結核の減少とともに結核病棟はなくなりましたが、施設設備、職員の充実を図り、140床の一般病院に発展しました。平成10年には、宮城県で初めての緩和ケア病棟が開設されました。また神経難病や意識障害の方のため特殊疾患病棟、希少である小児科病棟や産科病棟も備えています。

看護の理念・目標

◎看護理念

豊かな心と感性を持ち、専門職として人間尊重に基づいた質の高い看護を提供します。

◎看護部方針

やさしく、思いやりのある看護を提供します。自己研鑽に努め、患者さまに満足していただける看護を提供します。

◎看護部目標

チーム医療において看護の役割を果たします。根拠に基づいて、安心・安全な看護を提供します。専門職として学ぶ姿勢を持ち続けます。

問合せ先

担当部署(担当者)：事務部(伊東慶仁)
電話番号：022-257-0231(代表)
FAX番号：022-257-0201
e-mail：hikari@spellman.or.jp
資料請求の可否：有・否
インターンシップ：有・無
施設見学：有・無



看護職員の教育体制

新入職者には、先輩看護師がプリセプターとなり指導する体制を取り入れています。病棟のみんなで育てていく風土を大切にしています。看護部教育委員会や全体研修委員会で院内研修を開催したり、看護協会を中心とした院外研修への参加支援をしています。eラーニングを取り入れ、自己研鑽できる環境を整えています。



様々な支援制度

認定看護師コースの受講、正看護師を目指す准看護師の通信教育・実習、大学院進学等への希望者には、支援があります。また院外研修に関しては、一人年1回研修費助成制度があります。就学前のお子さんがある方は、原則夜勤免除ですが、夜勤をしていただくとは別に特別手当がつけます。

ズームアップ!

チーム医療で患者さんと向き合います

*病棟では、患者さんの看護ケアについて、医師、看護師、薬剤師、OT、PT、検査技師、管理栄養士、MSW等と定期的にカンファレンスを行い、情報交換をしています。

*母親と赤ちゃんの喜びに満ちた出産から、命が尽きる最後まで一日一日をその方らしく送っていただくお手伝いをします。

*11月の追悼ミサや12月のキャンドルサービス、イルミネーションは、当院ならではの心温まる行事です。

毎月第2土曜日に病院説明・見学会を実施しています。ご連絡お待ちしております!





住所 〒983-0824
宮城県仙台市宮城野区鶴ヶ谷5-22-1

URL <http://www.openhp.or.jp>

病院概要

病床数	330床
診療科目	内科、呼吸器科、消化器科、循環器科、外科、 心臓血管外科、呼吸器外科、放射線科、麻酔科、 救急科、病理診断科、乳腺外科、腫瘍内科
職員 (うち看護職員数再掲)	640人 (うち看護職員数:有資格者 366人)
看護体制	7対1



病院の概要

昭和51年1月、仙台市と仙台市医師会の協力によって、公設民営型の医師会病院として開設されました。開設当初より『オープンシステム』という診療体制をとっており、CTやMRIなどの高度医療機器や入院病床等を地域のかかりつけの先生方に開放しています。消化器・循環器・呼吸器の内科・外科は先進的な治療ならびに高度な医療を行っており、対外的にも高い評価を受けています。昭和61年6月、二次救急を中心とした救急センターを開設、365日24時間体制で、仙台圏の高次救急医療の一端を担っています。健診センターでは、人間ドックやレディースドック、職場健診や大腸癌集団健診など、生活習慣病の早期発見・予防に力を注いでいます。また、平成30年4月には緩和ケア病棟を新設、救急病棟も改築され、より高度な救急医療を提供できるようになります。

看護の理念・目標

◎看護理念

優しさと誠意をもって信頼される看護を提供します

◎基本方針

患者さんの人格を尊重し安全で安心できる看護を提供します。

問合せ先

担当部署(担当者)：総務課人事係
電話番号：022-252-1111
FAX番号：022-252-0454
e-mail：satoyu@openhp.or.jp
資料請求の可否： 有 否
インターンシップ： 有 無
施設見学： 有 無

◆看護職員の初任給

看護師：215,177円(大卒)



※平成29年12月末日現在の情報です。

看護職員の教育体制

- 1) 看護教育：キャリア開発ラダー教育システム体制
看護職員が教育プログラムに沿って育成制度を実施し、e-ラーニングを利用しています。
- 2) 新人教育支援：新卒は新人教育プログラムに沿って実地指導者を中心に1年間教育を受ける事が出来ます。
- 3) 院外研修支援：看護学会、研修等に積極的に参加を推進しています。
- 4) 認定看護師教育支援：受講期間内の給与支給、生活環境の支援等を行っています。

様々な支援制度

- ・介護休暇制度：介護者に合わせ介護休暇を時間単位で取得可能です。
- ・子育て支援：夜勤可能な院内保育あり。定員を増員する為に現在建築中です。
- ・夜勤専従体制：働き方の工夫として働くひとが働きやすい職場環境の工夫を行っております。
- ・嘱託・パート労働体制：体調を崩し一時的に短期間で働く方、子育て中のため短時間で働く方等が利用中です。
- ・障害者雇用促進中：働く環境を整えサポートしながら開始しました。

ズーアップ!

つなぐ仕事、つながる仕事。
医療のあしたをつくります。

◎チーム医療

当院には12分野の認定看護師の資格を持った看護師がおり、更にはNPも活躍しています。大学院への進学も可能で通学しながら仕事を続けられる環境があります。院外活動も盛んに行われ、学会活動や医療講座等を開催しております。

認定を活かして専従看護師を中心に、それぞれの分野で専門ラウンドを行い患者さんの身近な存在になりサポートをおこなっております。

◎院内のさまざまな取り組み

がんサポート・がん相談・家族会等を開催して地域の支援者として活躍しております。また鶴ヶ谷老人大学、復興マラソン、仙台げんきまつり等にも協賛して職員と地域の交流も盛んになってきています。

◎インターンシップ開催

例年2月～見学会も兼ねたインターンシップを開催する等、職場環境を理解して頂く機会を積極的に設けております。

安田病院



住所 〒983-0803
宮城県仙台市宮城野区小田原二丁目2番40号

URL <http://www.hospyd.com>

病院概要

病床数	124床
診療科目	精神科・外科
職員 (うち看護職員数再掲)	100人 (うち看護職員数:有資格者 55人)
看護体制	精神療養病棟入院料、15対1



病院の概要

当院は、江戸時代に町医者とし開業したとの資料もあり、以来、一貫して地域の医療機関として取り組んできました。昭和36年に精神科を標榜し、現在、精神科104床、外科20床の精神科病院として、地域精神医療の一翼を担っています。

東日本大震災以前の平成21年に、「災害に強い病院を」との理念で病院を改築し、災害当日の夕食には暖かい食事の提供もできました。現在、精神科訪問看護、精神科デイ・ケアなどを行い、精神科の患者さんが地域で円滑に生活が出来るよう支援をおこなっています。

看護の理念・目標

人権の尊重と法律の遵守を理念とし、知識と技術の専門性を用いて人々に信頼され、患者さんの目線で心温かい看護の提供に努めます。

目標としては、安全で穏やかな治療環境の提供、業務の標準化による医療事故防止及び院内感染防止、研修等での自己研鑽です。

問合せ先

担当部署(担当者): 企画室 事務長
電話番号: 022-256-5166
FAX番号: 022-256-5180
e-mail: shu-n@hospyd.com
資料請求の可否: 可・ 否
インターンシップ: 有・ 無
施設見学: 有・ 無

◆看護職員の初任給

看護師: 217,000円
准看護師: 177,000円

※平成29年12月末日現在の情報です。



看護職員の教育体制

その方の経験等を考慮し、役職や教育担当者が中心となり、個人に合わせたペースで面接を行いながら行っています。

また、新卒の方には細やかな計画を実施しています。

院内の研修会は、年20回程度あり、看護協会や病院団体の研修会へも参加して頂いています。



様々な支援制度

子育てに関しては、労働法以上の制度が充実し、育児休業の取得率は100%です。院内保育所はありませんが、病院周辺には多数の保育所があり利用されています。また、子育てに関する職員教育がしっかりしていますので、「制度はあるが運用が」の問題はありません。教育研修がしっかりしていますので、現場から離れた方でも安心です。

ズラップ!

安心して働ける職場です。

100床あまりの小さいな病院です。高機能の病院ではありませんが、その分、職員のチームワークで患者さんに、安全・安心な医療を提供しています。病棟の看護師長、OT、デイ・ケア、管理栄養士、訪問看護職員、外来担当者、事務などのチームミーティングが月に1回行われ、患者さんの地域移行推進のため、みんなで考えています。

看護学生の実習病院として学生指導も行っています。その中から当院を選んでくれる方も例年出ています。

定時出勤、定時退社で、ワークライフバランスに取り組んでいます。

皆さんのSNSを利用し、当院の職場環境をご確認下さい。

安心して働ける職場です。

中嶋病院



住所 〒983-0835
宮城県仙台市宮城野区大槻15-27

URL <http://www.nakajima-hs.or.jp/>

病院概要

病床数	151床
診療科目	内科・循環器科・胃腸科・外科・整形外科・形成外科・脳神経外科・肛門科・麻酔科・リハビリテーション科
職員 (うち看護職員数再掲)	316人 (うち看護職員数:有資格者 92人)
看護体制	一般病棟10対1 回復期リハビリテーション病棟15対1



病院の概要

一般病床と回復期リハビリ病床を持つケアミックス型です。

グループ内の介護施設や訪問診療、訪問看護と連携し、急性期～回復期～維持期の医療・介護を展開しております。

看護の理念・目標

1. 地域に密着した医療を目指し、社会のニーズ、医療の進歩に伴って、あらゆる健康レベルにある患者様の立場に立って、良質の看護サービスを提供します。
2. 専門職として、科学的かつ創造的な看護を目指し、日々事故防止、感染防止に努めます。
3. 看護倫理に基づき、人間の生命・尊厳を尊重し、患者様の人権を擁護します。

問合せ先

担当部署(担当者): 看護部 田中 直子
電話番号: 022-291-5191
FAX番号: 022-291-4260
e-mail: info@nakajima-hs.or.jp
資料請求の可否: 有 否
インターンシップ: 有 無
施設見学: 有 無



看護職員の教育体制

- 教育委員会を中心に毎月2回の看護部勉強会を開催しています。自宅でも学習できるようにe-ラーニングを取り入れています。
- グループ内の施設や訪問看護ステーションへの研修などにも参加できます。
- 院内認定看護師による講義他、外部講師を招いての研修もグループ全体で参加が可能です。院外研修にも補助があり、勤務扱いで参加が可能です。

様々な支援制度

- 当院に勤めてから結婚・出産する看護師が多数います。育児休暇取得は100%子育てしやすく、休んだ時も次に来た時に頑張る! 困ったときはお互い様という風土となっています。グループ内に保育園があり、安心して仕事ができます。
- 職員が当院を受診した場合には院内補助制度があります。
- 2年に一度、海外を含め職員旅行があります。
- 各種支援制度(子育て・介護など)が整いワークライフバランスを大切にしています。

ズーアップ! 医療と介護のつながりを大きな視点から考えることができます。

病院だけでなく、グループ内に介護施設も有しています。

合同での研修(感染や認知症)もあります。

地域包括ケアシステムの時代ですが、急性期から在宅まであらゆるレベルの患者様に関わることで医療から介護まで通して学べます。

疾病や介護の必要な方に良い看護ケアを行うには、看護師自身が生き生きとしていなければなりません。

当院では早番番を導入し、ケアが重なる時間を手厚くしています。時間外も少なく、有給もほとんど取得でき、プライベートも充実していると思います。



住所 〒983-0821
宮城県仙台市宮城野区岩切一丁目12番1号

URL <http://www.noukenkai.jp>

病院概要

病床数	93床
診療科目	脳神経外科・神経内科・整形外科・内科・麻酔科・放射線科・リハビリテーション科
職員 (うち看護職員数再掲)	149人 (うち看護職員数:有資格者 63人)
看護体制	10対1



病院の概要

[沿革] 当院は、脳神経外科の専門病院として昭和63年9月に開院いたしました。脳卒中をはじめ、頭部外傷、パーキンソン病や脊椎末梢神経疾患などの神経疾患診療に特化した専門病院です。

[特徴] 急性期治療に特化した専門性を活かしながら、高度な医療技術とハートフルな看護によって地域医療に貢献することを目指しています。また、法人内の仙台リハビリテーション病院との連携により、発症直後の急性期から回復期リハビリテーション、在宅療養までシームレスな医療の提供を行っております。

看護の理念・目標

◎看護部理念

患者様が快適に入院生活が送れるように良質な看護を提供し、地域の人々に選ばれる病院を目指す。

◎基本方針

1. 患者様の訴えをよく聞き、笑顔で優しく対応し、正確で速い看護を提供する。
2. 事故防止に努め、安全で安心な看護を提供する。
3. 知識・技術の向上を目指し、自己研鑽に努める。

問合せ先

担当部署(担当者)：総務課採用担当
電話番号：022-255-7117
FAX番号：022-255-7760
e-mail：soumu.snh@noukenkai.jp
資料請求の可否： 可 否
インターンシップ：有 無
施設見学： 有 無

◆看護職員の初任給

看護師：208,000円
准看護師：172,500円

※平成29年12月末日現在の情報です。



看護職員の教育体制

新卒者には、先輩職員が2年程度丁寧な指導を行う教育担当者制度をとっています。

教育は、看護部ラダーに基づいて研修、指導を行います。

様々な支援制度

- ◇夜勤の仮眠室があり、仮眠1時間が確保されている。
- ◇子育て支援として、保育園児1人10,000円、2人以上15,000円の保育手当を支給。
- ◇短時間正職員制度あり。
- ◇看護師学生奨学金制度あり。
- ◇年次有給休暇のほか、年1日のメモリアル休暇が利用できる。



H28カンゴザウルス賞受賞

ズーアップ!

職員が生き活きと働き続けられる職場づくり

◎ワーク・ライフ・バランスがとれている。

- 残業時間が少ない。
- 院内職員研修は昼13:30～14:00に行っている。
- お互いさま意識の醸成ができています。
- 休日は土日・祝日分のほか夏季休暇(3日)、年末年始休暇(5日)、メモリアル休暇(1日)の日数(年間約125日)を消化できる。

◎チーム医療

- すべての職種が参加する院内学術集会を開催し、他職種の働きを理解し合っている。
- コミュニケーション・人間関係が良好!

※平成28年度日本看護協会「看護職のWLB推進 カンゴザウルス賞」を受賞しました。

岩切病院



住所 〒983-0821
宮城県仙台市宮城野区岩切字稲荷21

URL <http://www.iwakiri-hp.jp/>

病院概要

病床数	100床(一般病棟42床・療養病棟58床)
診療科目	内科・循環器科・小児科・消化器科・リハビリテーション科 等
職員 (うち看護職員数再掲)	187人 (うち看護職員数:有資格者 61人)
看護体制	一般病棟13対1・療養病棟20対1



病院の概要

当院は、内科(一般内科・循環器内科・消化器内科・呼吸器内科・血液透析)、小児科、リハビリテーション科、形成外科を中心とした医療を提供しています。また、訪問看護ステーション、通所リハビリステーションなどを併設し、関連介護施設としてケアハウスや認知症高齢者グループホームを設置しています。これから求められる地域に密着した医療・介護サービスを提供しています。

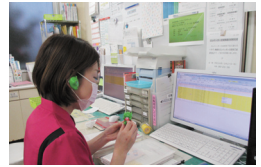
看護の理念・目標

「患者中心の看護を提供します」を理念とし、患者の生活の質を上げる看護実践を行い、人と地域に選ばれる病院を目指しています。「看護の質の向上」と「人材育成」を目標に掲げ、看護援助の正しい判断と記録、医療安全の推進を強化しています。



看護職員の教育体制

固定チームナーシングとプライマリ制を導入し、アセスメント能力と看護技術を向上しながら、患者と地域を支える入退院支援と地域連携を強化しています。新卒の看護師にはチームリーダーからしっかりとした指導やアドバイスを受けることができます。病院内で行われる勉強会や研修のほかにも、他施設や学会で主催する院外のさまざまな研修にも数多く参加することができ、看護職員の学習支援と資格取得を推進するための環境づくりに積極的に取り組んでいます。



様々な支援制度

敷地内に24時間体制の院内保育室があり、子育て中の看護師も安心して勤務できます。

院内診療費補助制度があります。



問合せ先

担当部署(担当者): 看護部長 熊谷 英樹
電話番号: 022-255-5164
FAX番号: 022-255-5636
e-mail: kumagai@iwakiri-hp.jp
資料請求の可否: 有 否
インターンシップ: 有 無
施設見学: 有 無

◆看護職員の初任給

看護師: 205,000円



※平成29年12月末日現在の情報です。

ズラップ!

夢を実現させる看護師になるための支援が充実!

当院の看護部はさまざま経験を持つ看護師が多く在籍しています。自分が学びたい看護や、やりたい看護を目指すには他の病院や施設では見られないとても学習環境の整った病院です。

また、看護師として、職業人としての夢と目標を実現させるために「学び」「成長」していくことのできる制度も整っています。小さくてアットホームな病院ですが、ぜひ見学やインターンシップに参加してください。



住所 〒984-0038
宮城県仙台市若林区伊在三丁目5-3

URL <http://www.sendaiseikei.or.jp/>

病院概要

病床数	179床
診療科目	整形外科、リハビリテーション科、麻酔科
職員 (うち看護職員数再掲)	160人 (うち看護職員数:有資格者 72人)
看護体制	13対1



病院の概要

【沿革】当院は、昭和61年12月11日に病院開設以来、整形外科専門病院として30年以上地域に貢献してまいりました。

【特徴】一般急性期病棟(125床)、回復期リハビリテーション病棟(64床)で運営しております。平成29年の手術件数は815件。手術中心の病院であり、近年は、専門医による患者さんに負担の少ない低侵襲手術に力を入れております。

看護職員の教育体制

看護部研修会 毎月1回、新採用者研修 個人のスキルに合わせて1~3週間に1回、感染ランチョンセミナー毎月1~2回、学研ナーシングサポートによるeラーニング、病院と看護部からの院外研修費用補助。



看護の理念・目標

◎看護部理念

やさしさと思いやりにあふれた看護を行い、よりよいケアを提供します。

◎看護部目標

病院理念、看護部理念、事業計画をもとに、看護部、各部署、個人の年度目標を立てています。

看護部目標は、医療安全、感染予防、接遇、スキルアップ、自己啓発など多様です。



様々な支援制度

結婚休暇などの特別休暇制度、慶弔見舞制度、財形、退職金制度。

職員が当院を受診した場合、個人負担部分の減免制度あり。育児短時間は、お子さんが小学校就学前まで取得可。奨学金(准看護師対象)制度あり。

ズ・アップ!

整形外科のエキスパート になりましょう!

手術室では整形外科医、麻酔科医とともに看護職員がいきいきと働いています。手術室での経験は看護師としての宝物になります。

手術が中心の病院として、他部門のメンバーで構成されたICTが積極的に活動しています。ICTラウンドを毎週行っています。またICT主催のランチョンセミナーが開催されており、すべての職種に対して感染に関する情報を提供しています。

回復期リハ病棟では、夏まつりやクリスマス会を開いて患者さんとの交流を深めています。整形外科単科ではスキルアップは望めないかなと思われるかもしれませんが、地域包括ケアシステムにおいて整形外科は大きな役割を果たします。

一度病院見学においでください。お待ちしております。





住所 〒984-0827
宮城県仙台市若林区南小泉字八軒小路4

URL <http://kawaramachi-hospital.jp/kawaramachi/>

病院概要

病床数	52床
診療科目	内科
職員 (うち看護職員数再掲)	62人 (うち看護職員数:有資格者 29人)
看護体制	一般病棟入院基本料 10対1 療養病棟入院基本料 20対1



病院の概要

「沿革」 当院は、昭和21年10月開業、昭和63年11月に現病院に建て替えをし、以来 地域に密着した医療を提供して参りました。平成15年には、一般病棟33床と医療型療養病棟21床のケアミックス病院に移行いたしました。

「特徴」 平成27年、病棟再編成を行い一般病棟27床と医療型療養病棟25床に変更。二次救急の指定病院になり、現在は、年間2,000台を超える救急車の受け入れを行っています。そのために、外来夜勤者を常駐し24時間365日いつでも受け入れできる状態になっています。一般病棟は、平均在院日数が8～9日となり、入退院が多いため職員は忙しく動き回っています。療養病棟は、医療依存度が高く全介助の患者さんがほとんどのため、一般病棟とは違う忙しさになっています。病院全体のベッド稼働率は97%前後です。併設で、居宅介護支援センター・デイサービス・ショートステイがあります。

看護の理念・目標

◎看護部理念

『私たちは、豊かな人間性と知識・技術を持って、地域の人々の健康を守り、患者さん・ご家族に選ばれる安全で質の良い(高い)看護を提供します。』

◎看護部目標

- ①安全で安心できる看護を提供します。
- ②専門職として、自ら判断し行動できる看護実践能力向上に努めます。
- ③働きやすく、やりがいのある職場づくりをします。
- ④病院経営に貢献します。

問合せ先

担当部署(担当者)：看護部 品川 陽子
電話番号：022-222-8657
FAX番号：022-222-8178
e-mail：khpkanngo@amail.plala.or.jp
資料請求の可否：有 無
インターンシップ：有 無
施設見学：有 無

◆看護職員の初任給

看護師：200,000円
准看護師：180,000円

※平成29年12月末日現在の情報です。



看護職員の教育体制

◎院内研修

看護部独自の研修では、職員の希望を考慮し行っています。外部講師には、近隣病院の認定看護師さんにお出でいただき、常に新情報を入手できるようにしているのと、当院のやり方が正しいかの確認を行っています。全体としては、医療安全・感染対策の研修は全員参加で、当院で採用している薬の勉強会などは希望者が参加しています。

◎院外研修

看護協会・研修業者主催・製薬会社主催等に参加しています。

◎新入職員の指導

既卒者であっても、プリセプターをつけて指導しています。また、プランクがあってもゆっくり指導をしますので、安心して働けます。



様々な支援制度

進学希望者(看護学校)：全面的に支援します。

ズラップ! 明るく、やりがいを実感できる
職場づくり

◎チーム医療

各部署の職員が集まり、委員会活動を活発に行っています。医療安全・感染対策・ICT・褥瘡・NST・教育・防災・互助会等あります。

◎研修受け入れ

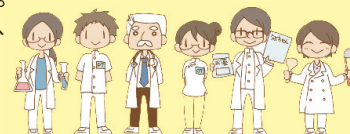
潜在看護師実務研修、介護職員吸引等研修、中学生職場体験(3校)、事務実習、理学療法士の実習等の受け入れをしています。

◎福利厚生

楽天野球の年間シートを2席買い、職員が交代で見に行っています。

納涼会と新年会を盛大に開催し、参加率は80%以上です。このような病院です。

見学は、要連絡ですが、あなたの都合に合わせてますので是非お出でください。





住所 〒982-8555
宮城県仙台市太白区鉤取本町2-11-11

URL <http://www.nishitaga-hosp.jp/>

病院概要

病床数	480床
診療科目	整形外科・神経内科・内科 他 計14診療科
職員 (うち看護職員数再掲)	519人 (うち看護職員数:有資格者 312人)
看護体制	一般病棟10:1、障害者病棟7:1、地域包括ケア



病院の概要

仙台西多賀病院では、「良い医療を安全に、心を込めて」の病院理念のもと、筋ジストロフィー・神経難病・重症心身障害児(者)・骨・運動器疾患などを中心とした「障害」の克服を目指す医療を提供しています。

我が国最初の筋ジストロフィー専門病棟、年間約700件の脊椎・関節手術実績など、急性期と慢性期が融合しており、専門性が高く、看護のやりがいを感じることができる病院です。また、超高齢社会への対応として平成27年9月に認知症疾患医療センターを開設し、地域の病院・診療所と連携を図っています。障害を持ちながらも地域で安心して過ごせるよう、リハビリテーションの充実や退院支援にも力を入れています。国立病院機構としての政策医療とともに、地域の皆様から信頼される病院づくりをめざしています。

看護の理念・目標

◎看護の理念

私たちは、患者の皆さまに安心と満足していただける確かな看護をめざしております

◎看護部目標

- ①看護の質の向上に努め、安全かつ信頼される看護
- ②看護サービスの向上
- ③専門職としての能力開発
- ④地域医療連携の強化とチーム医療の向上
- ⑤病院機能評価の維持と向上

⑥WLBの評価と推進です。平成29年度看護部のビジョンは「Speedy Active & Try」と掲げました。機会を逃さず迅速に考えをまとめ、躍動的に行動する、活力ある人材の育成に努めています。

問合せ先

担当部署(担当者)：庶務班長

電話番号：022-245-2111

FAX番号：022-243-2530

e-mail：114sy01@hosp.go.jp

資料請求の可否： 有 無

インターンシップ： 有 無

施設見学： 有 無

◆看護職員の初任給

看護師：276,000円～(諸手当含)



※平成29年12月末日現在の情報です。

看護職員の教育体制

先輩看護師全員が日々の看護実践の場面を通して、後輩を指導する屋根瓦方式の教育を基本とし、プリセプターだけに負担をかけないように支援しています。国立病院機構能力開発プログラム(アクティナース)に基づき、ラダー制を取り入れ目指す看護師像に向かってステップアップできるような教育体制です。



様々な支援制度

各種制度(子育て支援、介護、休暇等)が整っており、ワークライフバランスを大切にした職場づくりに努めています。キャリアアップのための支援(認定看護師、看護教員養成課程、幹部看護師への道など)も病院をあげて行っています。



ズ・アップ!

チームワークが自慢の病院です!!

◎チームワーク

筋ジストロフィー患者さんとうみの杜水族館への集団外出や、長期間入院中の患者さんが自宅で過ごせるよう合同カンファレンスで話し合うなど、患者さんの「なりたい自分」を実現するため、強力な他職種連携で患者さんを支援しています。チーム医療のやりがいを実感できる瞬間です。また、病院PRのDVDでは病院長をはじめ他職種の職員が参加するなど、ここでもチームワークを発揮しています!

◎病院内のイベント

ボウリング大会(約200名)、楽天イーグルス野球観戦(約100名)など、大勢の職員が参加し交流を深めています。

◎7校の看護学校の実習受け入れを行っています!

成人・老年看護学や政策医療実習などを通して、看護の楽しさや素晴らしさを伝えるようにしています。実習したことで当院へ就職を決めた先輩も多くいます。病院見学会にもぜひお越しください!!



仙台市立病院



住所 〒982-8502
宮城県仙台市太白区あすと長町一丁目1番1号

URL <https://hospital.city.sendai.jp/>

病院概要

病床数	525床
診療科目	25科
職員 (うち看護職員数再掲)	891人 (うち看護職員数:有資格者 611人)
看護体制	7対1



病院の概要

[沿革] 当院は、仙台市唯一の自治体立総合病院として、また、仙台医療圏における中核病院として高度医療と救急医療という大きな役割を担うべく、日々取り組んでまいりました。平成26年11月に五橋から現在のあすと長町に移転しました。

[特徴] 仙台市夜間休日こども急病診療所と連携した小児救急医療、身体疾患と精神疾患を併せ持った救急患者を対象とした身体合併症精神科救急医療、総合的かつ専門的な周産期医療など、自治体病院の使命である政策的医療の提供に取り組んでいるほか、疾病構造の変化に柔軟に対応した「質」の高い医療の提供に努めています。

今後とも「開かれた病院」、「患者さん中心の医療」、「意欲的な病院」という経営理念のもと、市民の皆様から「選ばれる病院」、救急隊や地域の医療機関から「頼りにされる病院」、そして職員が「働きやすい病院」を目指して、質の高い安全・安心な医療サービスを継続して提供してまいります。

看護の理念・目標

◎看護部理念

仙台市立病院職員は変化する医療ニーズに対応できる看護実践能力を備え「最高の笑顔」をもって患者に寄り添った看護を提供します。

◎看護部目標

私たちは「看護倫理に則り、生命の尊厳と人権を尊重する」「安全で安心できる看護」

「医療チームメンバーと良好な信頼関係を築く」等を、基本姿勢としています。



問合せ先

担当部署(担当者)：総務課職員係
電話番号：022-308-7198
FAX番号：022-308-7153
e-mail：shokuin@hospital.city.sendai.jp

資料請求の可否：可・ 否

インターンシップ：有・ 無

施設見学：有・ 無

◆看護職員の初任給

看護師：約208,000円(2年課程)
約217,000円(3年課程)
約224,000円(4年課程)

※平成29年12月末日現在の情報です。



看護職員の教育体制

新卒者はプリセプター制度を採用しています。現任教育ではクリニカルラーを活用し、レベルアップ毎に院内外での研修や指導を行っています。看護手順としてナーシング・スキル日本版(eラーニング)を導入しており、自宅でも学習ができます。

様々な支援制度

◎福利厚生制度が充実しています

育児休業などの子育て支援制度はもちろん、その他ライフイベントがあった際の祝い金制度があります。

病気やケガをしたときの支援制度があり、万が一の場合も安心です！

健康を守るための各種検診を実施する仕組みが整っています。



ズームアップ!

看護に誇りを持ち、長く働き続けられる職場を目指しています!!

- ★看護職の「最高の笑顔」を支えるため、ひとりひとりが、やりがいを持って長く働き続けられるよう、教育体制やワークライフバランスの推進に力を入れています。
- ★新人研修や現任教育の充実に加えて、認定看護師資格取得を公費負担で行うなど、キャリアアップの支援も行っています。
- ★出産後も楽しく働き続けられるよう、院内保育園もあります。

一緒に働きましょう!



仙台赤十字病院



住所 〒982-8501
宮城県仙台市太白区八木山本町2-43-3

URL <http://www.sendai.jrc.or.jp/>

病院概要

病床数	389床(実稼動335床)
診療科目	23科
職員 (うち看護職員数再掲)	594人 (うち看護職員数:有資格者 352人)
看護体制	一般病棟 7対1



病院の概要

〔沿革〕 当院は大正13年に病院を開設し90年余の歴史があります。昭和57年、現在の八木山に移転以来、地域の中核病院、急性期病院として、総合周産期母子医療センター、小児・周手術期・がん・老人看護、地域連携等を強化すべく弛まぬ努力を続けてまいりました。平成28年度からは地域包括ケア病棟が開設となり、急性期を経過した患者さんが生活者として住みなれた地域に安心して戻ることができるよう多職種による支援を行なっております。

〔特徴〕 赤十字病院として、赤十字の理念「人道」、そして病院理念である「人道博愛に基づいて医療を行ない、すべての人の尊厳をまもる」を規範としております。周産期の患者さんから、ご高齢の患者さんまで、あらゆるライフサイクルの皆様に、地域に根ざした総合病院として医療を提供しております。

看護の理念・目標

◎看護理念

患者さんを尊重し、確実で丁寧な看護を実践します

◎看護部の目的

赤十字の理念に基づき、看護の専門職業人として、時代に即応した質の高い看護サービスを提供します。

問合せ先

担当部署(担当者)：人事課

電話番号：022-243-111(内線1313・1315)

FAX番号：022-243-1101

e-mail：Jinji03@sendai.jrc.or.jp

資料請求の可否： 有 否

インターンシップ： 有 無

施設見学： 有 無

看護職員の教育体制

新人の成長を支えるために全職員が「みんなで育てる」という意識を持ち、教育支援に努めています。所属部署では、看護師長・係長の指導のもと、学習方法や悩み事の相談相手としてのエルダー、現場でのさまざまな看護場面や、看護技術の指導などの調整役としてのコーディネーターが中心となり、チームリーダーやメンバーも含めてチームで支援する体制を整えています。

様々な支援制度

子育て支援制度が充実しています。24時間の院内保育所があり、安心して勤務することができます。介護休業制度があり、家族の介護のための休暇、休業が申請できます。長期研修や学会等への受講・参加の支援制度があります。

ズームアップ!

お互いを尊重し、認め合いながら、やりがいを感じて働ける職場です

◎チーム医療

ICT、NST、褥瘡対策、緩和ケア、認知症ケア、排尿自立支援、母乳外来、周術期外来など、多くの部門のスタッフが集まり協働して充実したケアを提供しています。

◎病院内の様々な取り組み

大規模災害訓練を毎年行なっています。災害救護活動は赤十字活動の要のひとつです。地域住民や看護学生のみならずにもご参加をいただき、命を守る救護の訓練を行なっています。

- ・病院内にバレー部や野球部、フットサルや駅伝チームもあり、多職種と交流しながらリフレッシュすることができます。

