

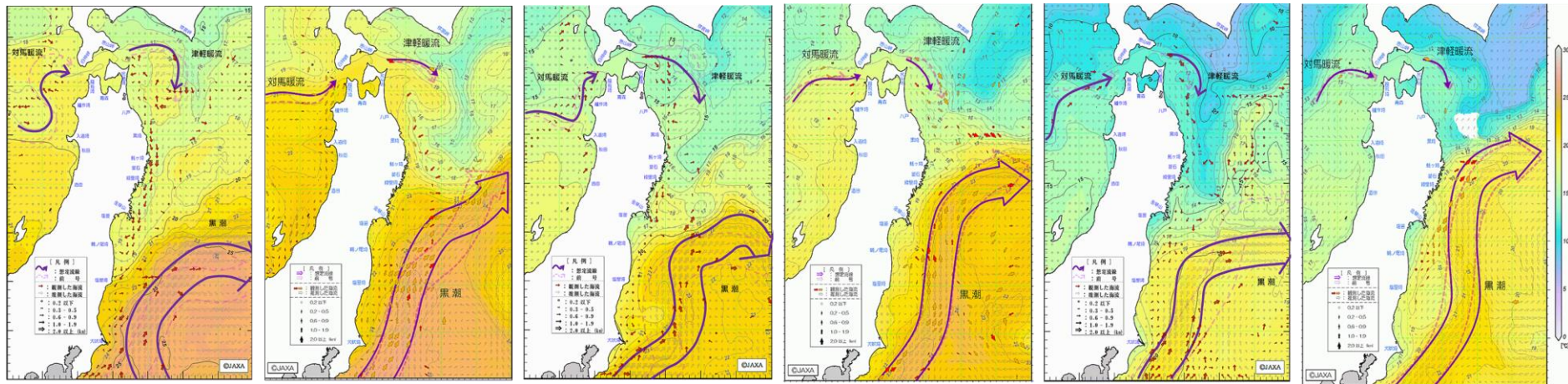
三陸沿岸の海況図 (10~12月)

◆ 10~12月期も、黒潮続流の北偏が継続し、例年よりも沿岸に暖水が波及しやすい状況。

<10月上旬>
2022年 2023年

<11月上旬>
2022年 2023年

<12月上旬>
2022年 2023年

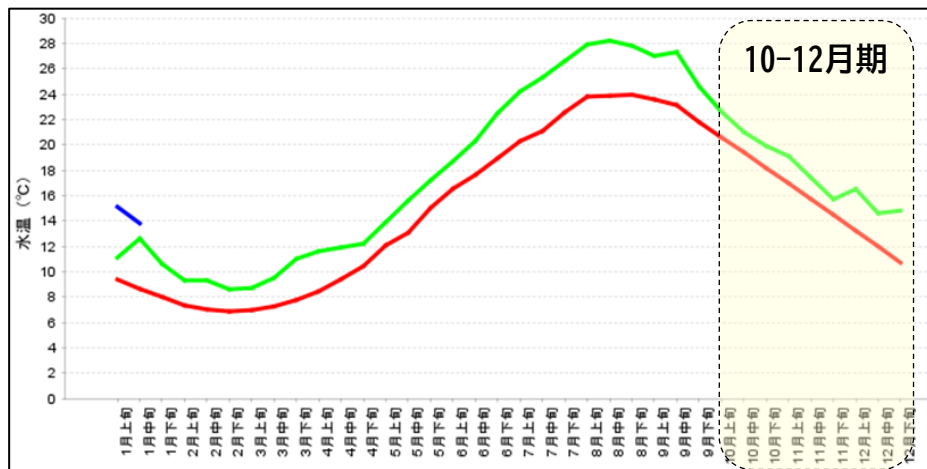


宮城県沿岸の表面水温の推移

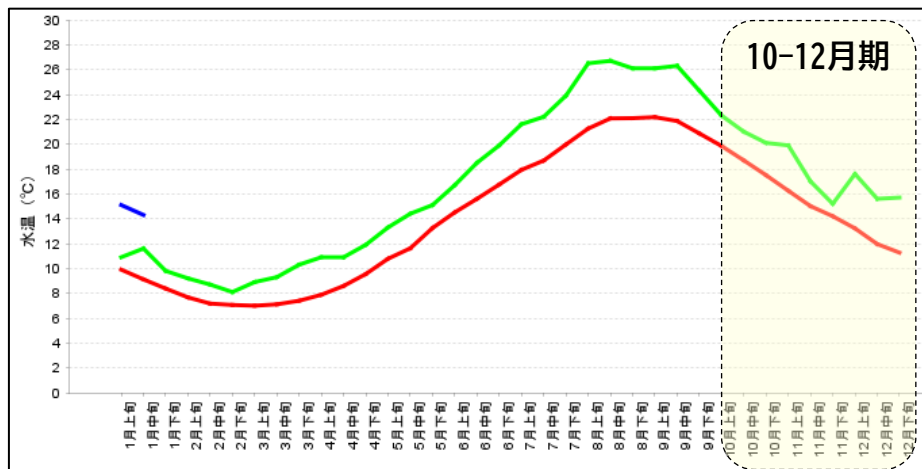
<田代島・気仙沼（杉の下）>

- ◆ 10～11月期：水温は徐々に低下 ⇒ 平年値との差も縮小傾向。
- ◆ 12月期：月上旬に水温が再上昇 ⇒ 平年値との差が再び拡大。

<田代島>



<気仙沼（杉の下）>



緑線：2023年 青線：2024年 赤線：平年値